

# LP LH

## Licence professionnelle



MESSAGES

maintenant

**LP LH**

Venez découvrir notre Licence Professionnelle Mention Logistique et Pilotage des Flux en parcourant les pages de cette plaquette...



ou en vidéo...



## Mention Logistique et Pilotage des Flux

● **PARCOURS LH**  
Logistique Hospitalière

➤ **Parcours disponibles seulement en Formation Continue Spécifique :**

● **PARCOURS LBO**  
Logistique appliquée aux Blocs Opératoires

● **PARCOURS QES**  
Qualité en Établissement de Santé



## OBJECTIFS

La licence professionnelle a pour objectif de former des cadres logisticiens maîtrisant la législation des produits pharmaceutiques et la politique hospitalière.

## ADMISSION

Le recrutement se fait sur dossier. Une expérience dans le milieu hospitalier est fortement recommandée.

La Licence est accessible aux titulaires d'un niveau BAC+2 avec des connaissances de base en gestion et en bureautique :

- L2 MIAS, MASS, AES, Economie, Gestion,...
- BTS : Commerce International, Comptabilité, Gestion des Entreprises, Informatique de Gestion, Transport...
- DUT : Techniques de Commercialisation, GEA, GACO, GLT, Informatique, Génie Biologique, Statistiques et Traitement Informatique des données, Organisation et Génie de la Production, QLIO...
- DEUST santé

• Autres dispositifs possibles (1) : procédures de Validation d'Accès et de Validation des Acquis de l'Expérience.

(1) contacter le Service commun de Formations Continue et par Alternance de l'Université de Bourgogne (SEFCA) : [martine.bailly@u-bourgogne.fr](mailto:martine.bailly@u-bourgogne.fr)

## CANDIDATURE LH

Candidature via le site internet :

[ecandidat.u-bourgogne.fr](http://ecandidat.u-bourgogne.fr)

## CANDIDATURE LBO & QES

Contactez le Service commun de Formations Continue et par Alternance de l'Université de Bourgogne (SEFCA) :

[formation.continue@u-bourgogne.fr](mailto:formation.continue@u-bourgogne.fr)

## Les + de la formation

### 1 PARCOURS DÉDIÉ

• **Parcours Logistique Hospitalière**, dédié à la logistique globale. Les particularités culturelles et réglementaires, la diversité des flux et la complexité des processus dans ce milieu démontrent la nécessité de spécialiser des logisticiens dans cette branche émergente.

### 2 PARCOURS DISPONIBLES EN FORMATION CONTINUE SPÉCIFIQUE

• **Parcours Logistique appliquée aux Blocs Opératoires** dont le but est de permettre aux gestionnaires de blocs opératoires ou plateforme interventionnelles d'acquérir ou d'actualiser l'ensemble des connaissances concernant le volet logistique de leur mission. Cadre de travail : Centre Hospitalier Universitaire de Dijon

• **Parcours Qualité en Etablissement de Santé**, guidant les acteurs en situation de management de démarches qualité vis à vis des exigences réglementaires, des normes, des recommandations et de mettre en place les méthodes et outils d'organisation et d'amélioration des structures sanitaires et médico-sociales. Cadre de travail : Centre Hospitalier Chalon sur Saône William Morey.

### UNE FORMATION UNIQUE ET RECONNUE

- Des **promotions d'une quinzaine d'étudiants** au maximum
- Des **intervenants professionnels de haut niveau** qui viennent de toute la France
- Des **projets tutorés** qui développent le travail en équipe
- Une **formation unique en France** depuis 2000 et qui délivre un diplôme national de niveau 2.

# Une formation polyvalente



1 an

415 heures d'enseignement

135 heures de stage ou de projet selon le parcours choisi

## 1 TRONC COMMUN

### 1 • TRONC COMMUN

- droit social
- stratégie
- management, GRH

- logistique
- techniques d'enquêtes
- contrôle de gestion
- aide à la décision

- anglais technique
- jeux de simulation logistique
- NTIC
- RO en informatique

## AXES PRINCIPAUX POUR LE PARCOURS DÉDIÉ LH

### 2 • PARCOURS : LOGISTIQUE HOSPITALIÈRE

- économie de la santé
- droit hospitalier
- gestion de parcs spécialisés
- qualité en établissement de santé
- logistique hospitalière

## AXES PRINCIPAUX POUR LES PARCOURS DISPONIBLES EN FORMATION CONTINUE SPÉCIFIQUE

### 3 • PARCOURS : LOGISTIQUE APPLIQUÉE AUX BLOCS OPÉRATOIRES

- systèmes d'information
- flux de patients
- gestion des flux de stérilisation et standard pour la gestion des flux
- approvisionnement des produits pharmaceutiques
- bonne pratique des blocs opératoires ou plateformes interventionnelles

### 4 • PARCOURS : QUALITÉ EN ÉTABLISSEMENTS DE SANTÉ

- modalité de financement des établissements de santé et management opérationnel
- sécurité environnement et développement durable
- outils de management du risque et de l'évaluation
- certification HAS et démarche ANESM
- système de management de la qualité

## MÉTIERS VISÉS

Les métiers de la logistique émergent depuis plusieurs années dans les établissements de santé.

Plus de 80% des étudiants sont embauchés après la licence (dont 63% en CDI).

Ils peuvent prétendre aux emplois suivants :

### Parcours LH :

- logisticiens des établissements de soins
- logisticiens des fournisseurs des établissements de soins
- logisticiens des prestataires,
- dans les CHU, logisticiens d'étage.

## SEULEMENT DISPONIBLES EN FORMATION CONTINUE SPÉCIFIQUE

### Parcours LBO :

- responsables logistiques du bloc opératoire
- assistants logistiques des plateaux techniques interventionnels

### Parcours QES :

- gestionnaires
- coordonnateurs de la gestion des risques associés aux soins
- assistant qualité des établissements de santé

## ENTREPRISES QUI ONT RECRUTÉ

Le CHU de Dijon, Hospices Civils de Lyon, Assistance Publique des Hôpitaux de Paris, APHM de Marseille...

## POURSUITE D'ÉTUDES

La vocation première de cette formation est l'insertion professionnelle.



## LE CADRE DE TRAVAIL

### Parcours Logistique Hospitalière :

- L'IUT de Chalon-sur-Saône accueille les étudiants dans des locaux spacieux et modernes, bénéficiant d'équipements de pointe.

### Parcours Logistique appliquée aux Blocs Opératoires :

- L'Université de Bourgogne accueille les étudiants.

### Parcours Qualité en Etablissement de Santé

- L'IUT de Chalon-sur-Saône accueille les étudiants dans des locaux spacieux et modernes, bénéficiant d'équipements de pointe.



## Un dernier mot ?



« Si vous voulez apprendre, élargir vos horizons et vos perspectives d'avenir, n'hésitez plus et venez en Mention Logistique et Pilotage des Flux ! »

« Nous recommandons la Licence Mention Logistique et Pilotage des Flux de l'IUT ! Alors, n'hésitez pas à vous spécialiser dans ce secteur d'avenir ! »



## L'IUT de Chalon

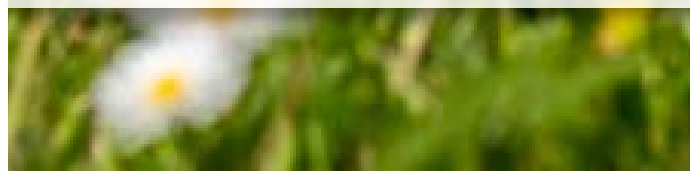
**À l'IUT de Chalon-sur-Saône, les étudiants sont accueillis dans des locaux spacieux et modernes, bénéficiant d'équipements de pointe :**

- salles informatiques en libre service
- 2 amphithéâtres
- salle multimédia
- laboratoires de langue
- accès Wifi sur tout le site
- espaces de travail et de détente en accès libre
- bibliothèque universitaire
- service de santé

## La vie étudiante

**Un campus au coeur de la ville :**

- restaurant universitaire sur le site de l'IUT
  - logements étudiants proches de l'IUT et des gares
  - associations étudiantes
  - équipements sportifs et culturels du Grand Chalon
  - bureau des sports (25 activités)
- [www.bds-iutchalon.fr](http://www.bds-iutchalon.fr)





Conception : IUT de Chalon-sur-Saône - 2021



## Licence Professionnelle Mention Logistique et Pilotage des Flux

**IUT de Chalon-sur-Saône**  
1, Allée des Granges Forestier  
71100 - Chalon-sur-Saône

Tél : 03 85 42 43 44  
Fax : 03 85 42 43 25

[iutchalon.u-bourgogne.fr](http://iutchalon.u-bourgogne.fr)

Licence Professionnelle  
Mention Logistique et Pilotage des Flux

Tél : 03 85 42 43 57  
[licencelog@iutchalon.u-bourgogne.fr](mailto:licencelog@iutchalon.u-bourgogne.fr)

Suivez-nous aussi sur :

