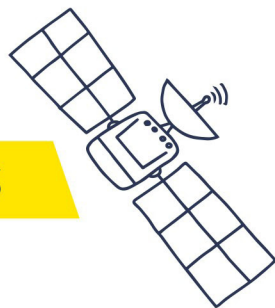


INFORMATIONS PRATIQUES



IUT de Chalon-sur-Saône
<http://iutchalon.u-bourgogne.fr>



1, allée des Granges Forestier
71100 Chalon-sur-Saône
03 85 42 43 44



INSPE
<https://inspe.u-bourgogne.fr>

2, rue Thomas Dumorey
71100 Chalon-sur-Saône
03 85 46 10 63

La Saône

PARKING

Génie Industriel
et Maintenance

Bâtiment
Central

Gestion Logistique
et Transport

Science et Génie
des Matériaux

● **Accueil**
1, allée des Granges Forestier

PASSERELLE

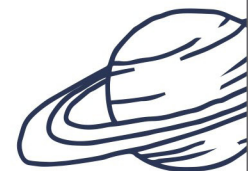
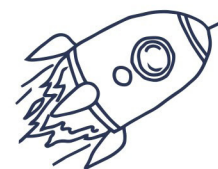
Direction Chalon/Saône

Direction St-Marcel / Lons-Le-Saunier

JOURNÉES PORTES OUVERTES UNIVERSITÉ DE BOURGOGNE

3, 2, 1 : DESTINATION Avenir !

Viens découvrir les campus
de l'université de Bourgogne !



JPO
UNIVERSITÉ
DE BOURGOGNE



9H-16H

Samedi 8 février 2020
IUT Chalon-sur-Saône
INSPE / MEEF



BIENVENUE À L'IUT DE CHALON !

Pour une visite réussie de l'IUT :

- Rendez-vous à l'accueil du bâtiment central, 1 allée des Granges Forestier.
- Un étudiant vous accompagne dans le département choisi. Vous pourrez rencontrer les enseignants et les étudiants, découvrir les matières enseignées, les locaux, et poser toutes les questions que vous souhaitez.
- Puis retour au bâtiment central où un étudiant vous guide auprès des services (logement, inscriptions, bourses,...).

Dans le bâtiment central vous trouverez :

- le service d'information et d'orientation,
- le service santé universitaire,
- les Relations Internationales,
- le restaurant universitaire,
- la bibliothèque,
- les acteurs du logement à Chalon-sur-Saône,
- les acteurs du transport à Chalon-sur-Saône,
- les associations sportives et étudiantes de l'IUT.

Vente de gourmandises et boissons organisée par les associations étudiantes.



NOUVEAUTÉ !

**Conférence «Qu'est-ce que l'alternance ?»
A 10h30 et 14h30
Amphithéâtre du Bâtiment central.**

En présence de deux enseignants de l'IUT et du Service commun de Formations Continue et par Alternance de l'Université de Bourgogne (SEFCA).

Master Sciences Industrielles de l'Ingénieur (INSPE) – Atelier – Bâtiment GIM

Présentation de la filière MASTER MEEF SII (Métiers de l'enseignement, de l'éducation) qui permet de devenir enseignant en Technologie (collège) et en Sciences de l'Ingénieur et STI2D (lycée).

PROGRAMME – 9H-16H

LES DUT

Carrières
juridiques

Bâtiment GLT

Découverte des enseignements et rencontre avec les enseignants et les étudiants.

Gestion
Logistique et
Transport

Bâtiment GLT

rencontre avec les équipes, Informations sur l'apprentissage, les débouchés les poursuites d'études.

Génie
Industriel et
Maintenance

Bâtiment GIM

Robot 6 axes, atelier Electrotechnique, banc hydraulique, projet d'éolienne etc.

Science et
Génie des
Matériaux

Bâtiment SGM

Fluorescence X, impression 3D, presse à injecter, thermographie infra-rouge etc.

LES LICENCES PROFESSIONNELLES

Logistique
et Pilotage
des Flux

Bât. central - 1er étage

Parcours 1 : Logistique Hospitalière
Parcours 2 : Logistique appliquée aux Blocs Opératoires
Parcours 3 : Qualité en Etablissement de Santé

Logistique
et Système
d'Information

Bât. central, - 1er étage

Parcours 1 : Supply Chain
Parcours 2 : Logistique Durable
Parcours 3 : Simulation des Flux Logistiques

Techniques
du Son et de
l'Image

Bâtiment SGM- salle TD 28

Parcours 1 : Techniques et Activités de l'Image et du Son
Bâtiment GIM - salle 205
Parcours 2 : Infographie 3D Temps Réel

Maintenance
et Technologie
: Systèmes Plu-
ritechniques

Bât. GIM - 1er étage, salle 102

Parcours 1 : Gestion technique et économique des agroéquipements
Parcours 2 : Automatismes et Robotisation en Elevage

Maintenance
et Technologie
: Contrôle
Industriel

Bâtiment GIM - 2ème étage, salle 206

Parcours 1 : Gestion technique et économique des agroéquipements
Parcours 2 : Automatismes et Robotisation en Elevage

Les étudiants et les responsables de ces 5 licences professionnelles seront présents pour répondre aux questions sur le fonctionnement de la formation.