

SGM



Les effectifs de cette spécialité étant faibles, les résultats des deux dernières enquêtes ont été utilisés.

768 diplômés

446 répondants



www.iut.fr

L'alternance

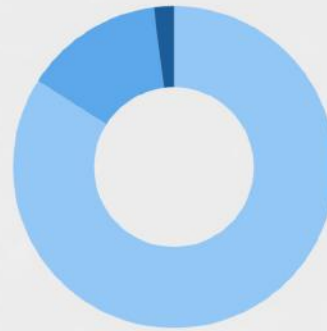
Pendant le DUT SGM

1%

Si poursuite d'études en Licence pro.

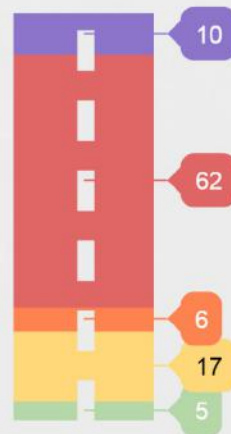
54%

Baccalauréat d'origine des diplômés



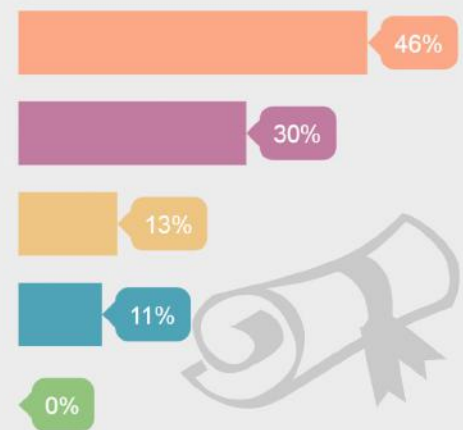
- Général(84%)
- Technologique(14%)
- Professionnel(0%)
- Autres(2%)

Les parcours d'études post-DUT



- Aucune étude après le DUT(5%)
- 1 année d'études(17%)
- 2 années d'études(6%)
- 3 années d'études(62%)
- Autres(10%)

Les poursuites d'études post-DUT



- Ecole d'ingénieur
- Licence pro.
- Autres
- L3
- Ecole de commerce

Situation des diplômés 2 ans après le DUT



24%

En emploi



6%

En recherche d'emploi



28%

En poursuites ou reprises d'études en contrat salarié



41%

En poursuites ou reprises d'études



1%

En inactivité



Les indicateurs de cette page portent sur les diplômés qui n'ont fait aucune étude après le DUT au cours des trois années suivantes.

Méthodologie de l'enquête



Revenu mensuel net

(médiane sur les 3 dernières enquêtes)

1 571 €

Île-de-France Province
ns 1 468 €

DUT obtenu en formation initiale

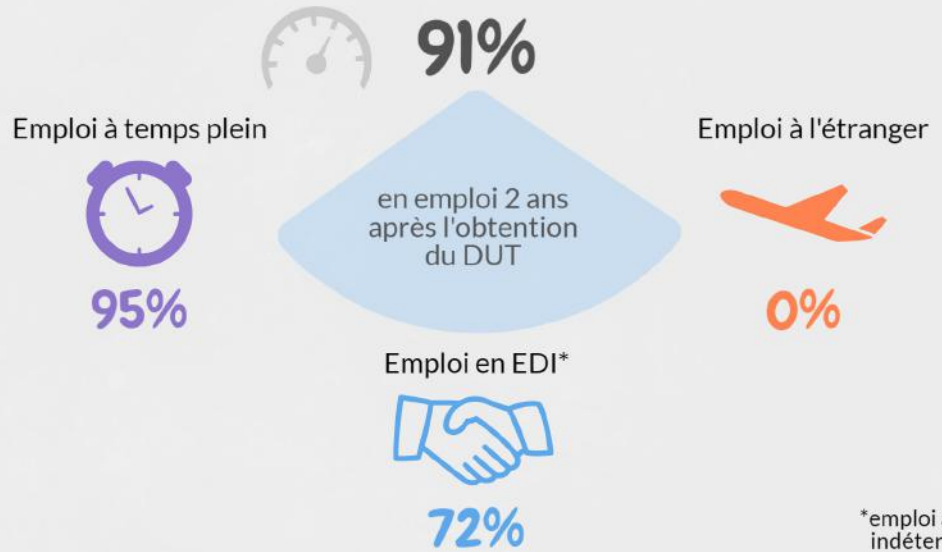
1 528 €

DUT obtenu en alternance

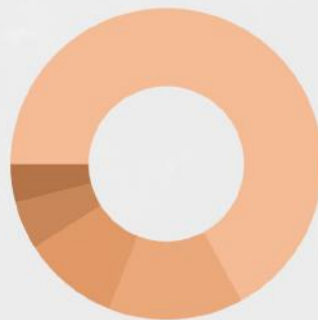
NS

Le revenu net comprend le salaire ainsi que les primes éventuelles

Taux d'insertion professionnelle avec le DUT



Catégorie de l'emploi



Technicien supérieur(67%) Employé(14%)
Ouvrier(10%) Ingénieur(5%) Autres(4%)

Type d'entreprise



Privée(81%) Publique(15%) Autres(4%)

Secteurs d'activité cités

- Métallurgie et fabrication de produits métalliques à l'exception des machines et des équipements
- Industrie chimique
- Autres industries manufacturières/Réparation et installation de machines et d'équipements
- Production et distribution d'électricité, de gaz, de vapeur et d'air conditionné
- Commerce
- Autres activités spécialisées, scientifiques et techniques
- Administration publique et défense
- Autres activités de services
- Industrie pharmaceutique

Exemples de poste

- Technicien qualité produits
- Technicien en contrôle non destructif
- Technicien d'exploitation conduite dessinateur mécanique
- Vendeur technicien cycle

